

Modelowanie współpracy obiektów

Karty CRC

Diagram sekwencji

Diagram współdziałania

Karty CRC

- Nieformalny opis zachowania klas
- Elementy opisu klasy
 - nazwa
 - lista zobowiązań
 - lista klas współpracujących
- Postać

| Książka | |
|-----------------------------------|-----------------|
| Utwórz rewers i zapisz zamówienie | Rewers |
| Zapisz wypożyczenie | Rewers |
| Dokonaj zwrotu | Pozycja, Rewers |

| Pozycja | |
|--------------------------|--------|
| Utwórz zapis oczekiwania | Rewers |
| Ustal oczekującego | Zapis |

Diagram sekwencji

- Model współdziałania obiektów
- Elementy modelu:
 - obiekty
 - komunikaty
- Reprezentacja graficzna

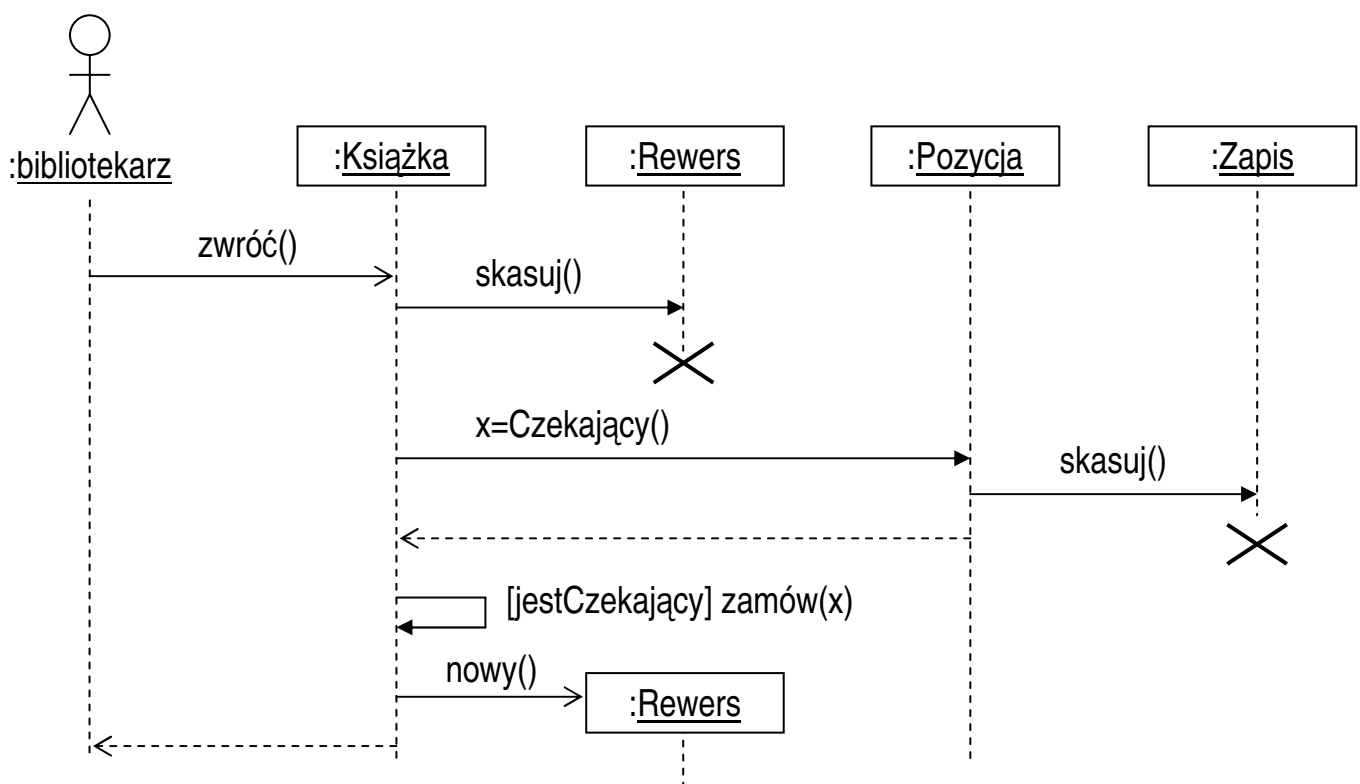
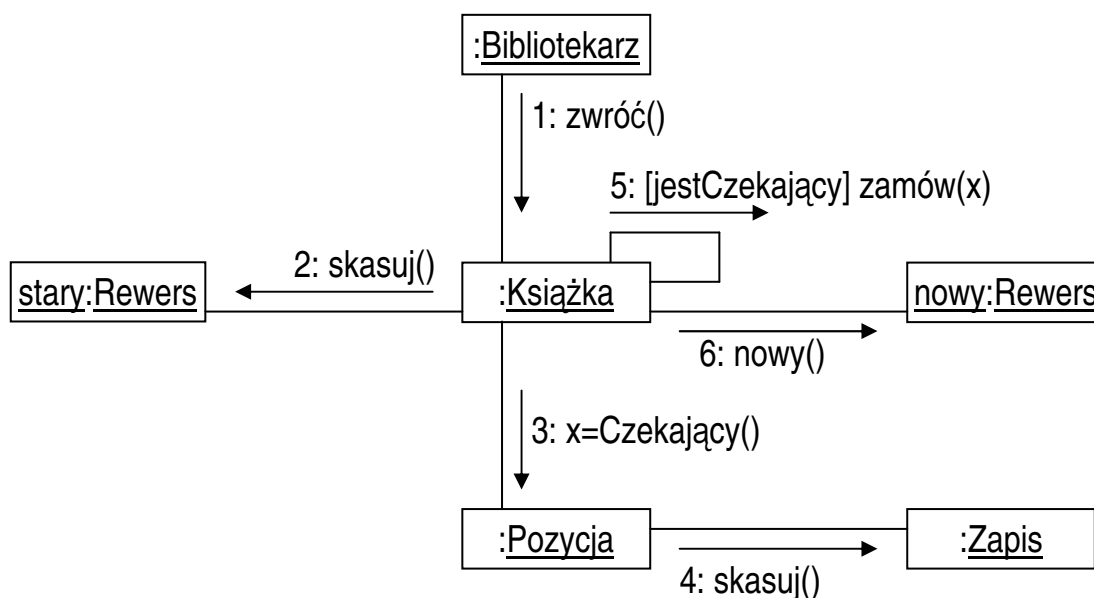


Diagram współdziałania

- Model współdziałania obiektów.
- Elementy modelu:
 - obiekty
 - kanały komunikacji między obiektami
 - komunikaty
- Reprezentacja graficzna



- Obowiązkowa numeracja komunikatów:
 - chronologiczna
 - dziesiętna

Zastosowanie modeli współpracy obiektów

Modele analityczne

1. Budowa modelu zaczyna się po zdefiniowaniu przypadków użycia i zdefiniowaniu podstawowych klas
 - nieformalny opis na kartach CRC
 - szybka weryfikacja wariantów
 2. Później formalizacja opisu w postaci diagramu
- *Obydwa rodzaje diagramów zawierają tę samą informację*